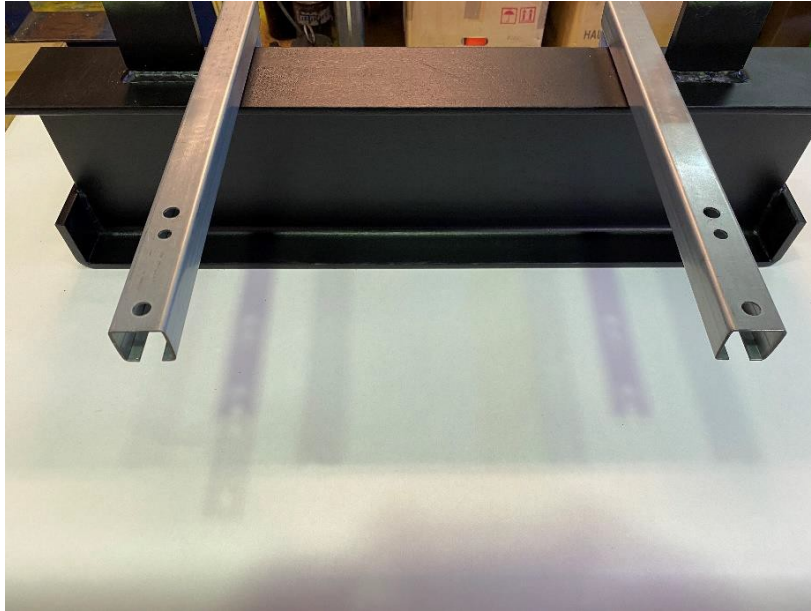


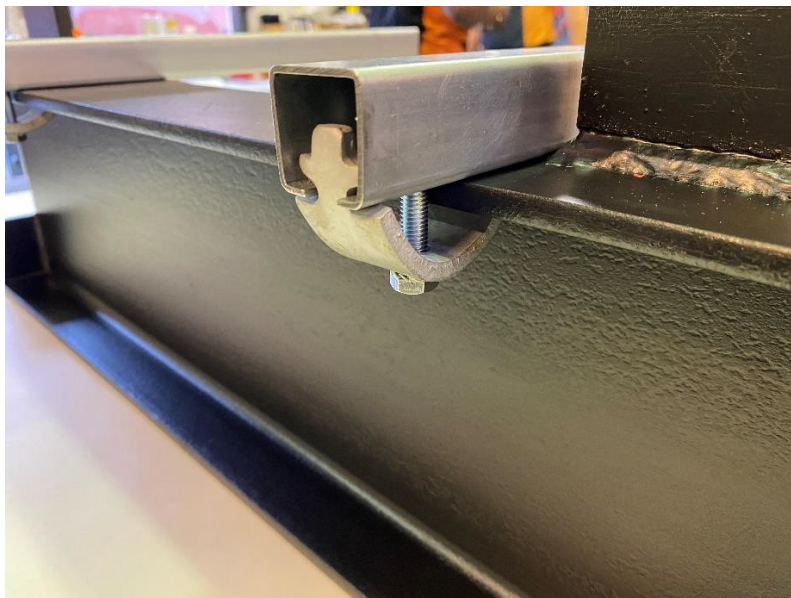
Montage instructie Stroomtoevoersysteem C-rail

Eenvoudig te monteren systeem om elektrische takels en kranen mee te voeden. Het systeem is zeer onderhoudsvriendelijk en storingsvrij.

Stap 1: Monteren van uithouders ME1750 (lengte 400mm) op de aanwezige balk.



Stap 2: Vastzetten van de uithouders met behulp van 1 kikkerplaat.



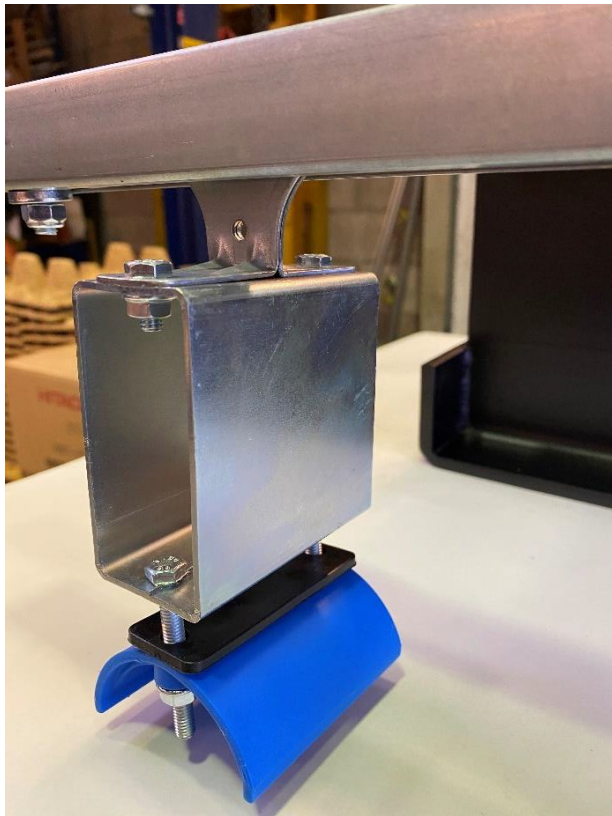
Stap 3: Monteren van de (verstelbare) ophanging (11825) aan de uithouder.



Stap 4: Zagen van de geleverde C-rail op de gewenste lengte en monteren van de railverbinder.



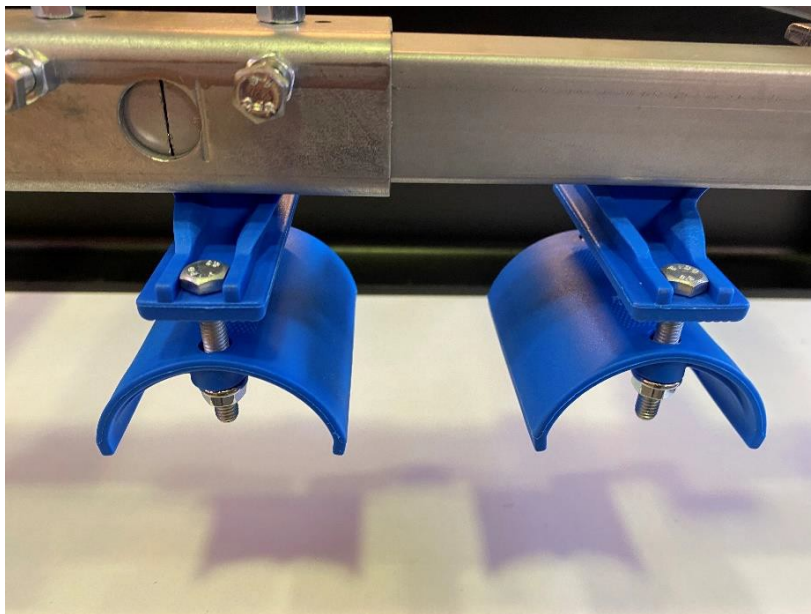
Stap 5: Montage van de meeneemwagen (11765).



Stap 6: Montage van de eindbuffer (11841).

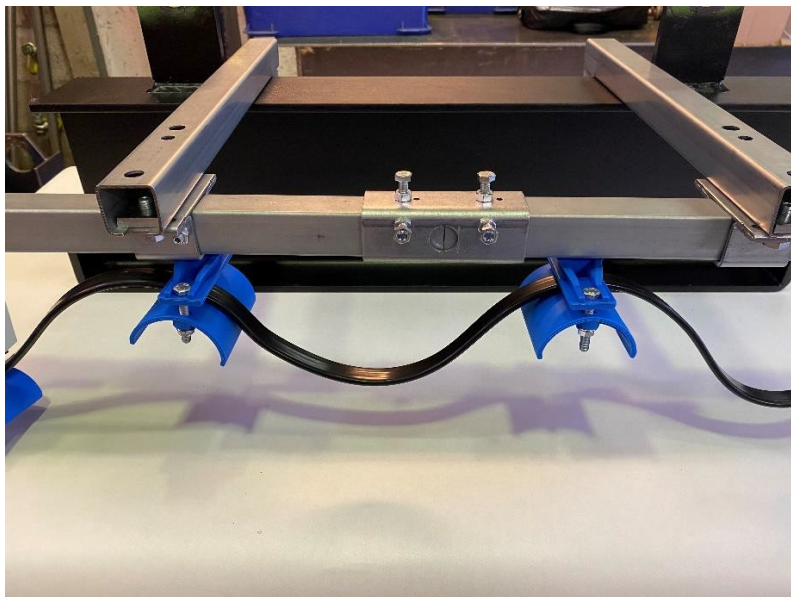


Stap 7: Aanbrengen van de vlakkabelwagens (11310).

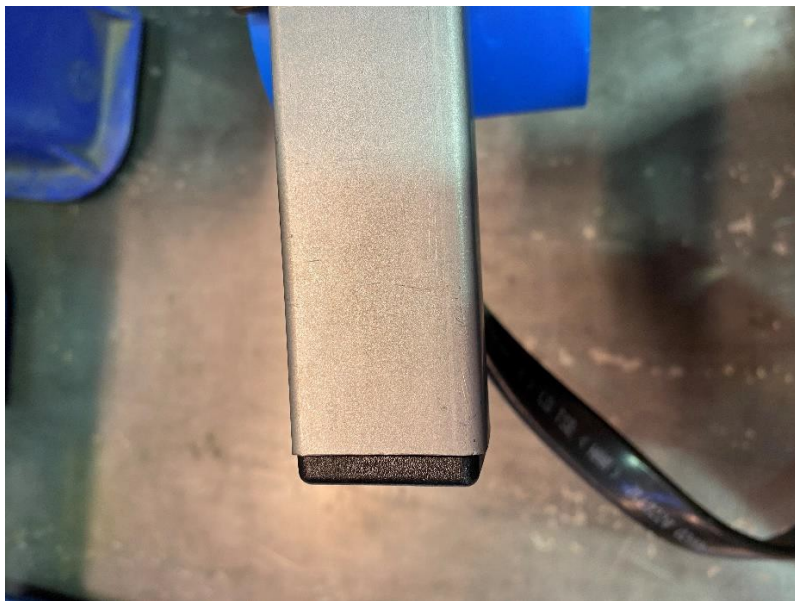


Stap 8: Aanbrengen van de vlakkabel (13112).

Deze gelijkmatig over de totale lengte te verdelen. Nadat de gewenste restlengte aan het uiteinde is bepaald om stroomtoevoersysteem aan te kunnen sluiten met een CEE-stekker (niet meegeleverd) aan het aanwezige elektriciteitsnet.



Stap 9: Monteren van de eindkappen (11845) aan de uiteinden van de C-rail.



Wij zijn er voor u

Heeft u nog vragen over het stroomtoevoersysteem of de montage, neem dan gerust contact met ons op via 085-4013929 of info@hijswinkel.nl.