



## Kettingloopkat / Geared Trolley

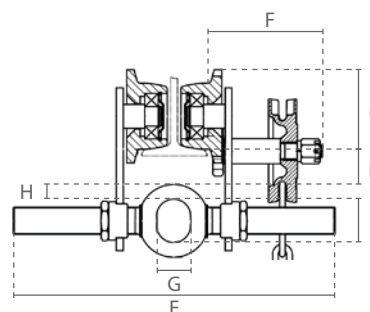
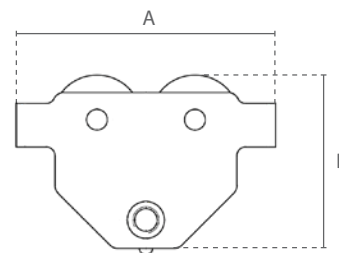


## Eigenschappen

- » Individueel af te stellen door middel van de draaibare schroefdraad as.
- » Afbreukbeveiligingsbeugels dienen als val-, breek- en stootbeveiliging. Bovendien uitgerust met kantelbeveiliging.
- » Permanent gesmeerde, kogel gelagerde wielen zorgen voor een soepele verplaatsing.
- » Geschikt voor de meeste I- en H-balken.
- » Standaard met handketting voor 3 meter werkhoogte.
- » Voldoet aan de Machinerichtlijn 2006/42/EG. Geleverd met testcertificaat, CE-conformiteitsverklaring en gebruiksaanwijzing.

## Features

- » Individually adjustable by turning the bolt.
- » Safety bars serve as fall-, breaking- and impact protection. Additionally equipped with tilting protection.
- » Permanently lubricated, ball bearing mounted wheels allow for smooth traversing.
- » Suitable for most I- and H-beam profiles.
- » Standard with hand chain for 3 meter operating height.
- » Complies with the Machinery Directive 2006/42/EC. Supplied with test certificate, CE declaration of conformity and operating instructions.



| Specificaties / Specifications |            |           |                       |             |                |               |
|--------------------------------|------------|-----------|-----------------------|-------------|----------------|---------------|
| Artikel nummer                 | Capaciteit | Test load | Geschikte balkbreedte | Min. radius | Wiel diameter  | Netto gewicht |
| Article code                   | Capacity   | Test load | Suitable beam width   | Min. radius | Wheel diameter | Net weight    |
|                                | ton        | ton       | mm                    | m           | mm             | kg            |
| DY.0.037000500                 | 0.5        | 0.625     | 50-305                | 0.5         | 55             | 8.9           |
| DY.0.037001000                 | 1          | 1.25      | 58-305                | 0.7         | 68             | 13            |
| DY.0.037002000                 | 2          | 2.5       | 66-305                | 0.9         | 80             | 17.8          |
| DY.0.037003000                 | 3          | 3.75      | 74-305                | 1.2         | 100            | 29.1          |
| DY.0.037005000                 | 5          | 6.25      | 90-305                | 1           | 120            | 46.1          |

| Specificaties / Specifications              |   |
|---|---|
| Bedrijfstemperatuur / Operating temperature | -10°C - +60°C   |
| Lading type / Load type                     | Alleen voor goederen, niet geschikt om personen te hijsen / Goods, may not be used to lift people |

| Afmetingen / Dimensions |     |     |     |    |     |     |    |    |    |
|-------------------------|-----|-----|-----|----|-----|-----|----|----|----|
| Capaciteit / Capacity   | A   | B   | C   | D  | E   | F   | G  | H  | J  |
| ton                     |     |     |     |    |     |     |    |    |    |
| 0.5                     | 198 | 158 | 68  | 40 | 385 | 103 | 25 | 13 | 28 |
| 1                       | 238 | 183 | 82  | 31 | 388 | 103 | 29 | 17 | 37 |
| 2                       | 277 | 208 | 95  | 31 | 405 | 103 | 36 | 20 | 48 |
| 3                       | 324 | 249 | 116 | 31 | 429 | 136 | 46 | 26 | 56 |
| 5                       | 373 | 296 | 138 | 40 | 435 | 140 | 52 | 28 | 65 |